



CONVEGNO 4

Sabato 23 marzo 2019
9.30-13.45
Arezzo Fiera e Congressi

Il legno rinnovabile per la costruzione di nuovi edifici, la riqualificazione energetica dell'esistente e l'alimentazione di impianti tecnologici "cleantech"

Soluzioni innovative, sostenibilità e riduzione del rischio sismico

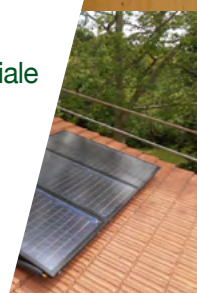
[VAI AL PROGRAMMA](#)

Il convegno si rivolge ai progettisti e intende fornire informazioni tecnico-economiche e pratico-applicative sulle potenzialità del LEGNO, sia come materiale per la costruzione di nuovi edifici, la riqualificazione energetica di quelli esistenti - anche integrato con altri materiali della bioedilizia - sia come biocombustibile rinnovabile per l'alimentazione di moderni impianti tecnologici, anche integrati con altre rinnovabili, con particolare riferimento al solare termico.

Dopo una breve analisi introduttiva delle principali criticità nell'applicazione della legislazione energetica, nella prima sessione l'attenzione sarà rivolta all'edificio, ovvero alle applicazioni del legno, e di altri materiali naturali, nei nuovi edifici e in quelli sottoposti a interventi di ristrutturazione e riqualificazione energetica, per ottenere costruzioni energeticamente molto efficienti, salubri, sicure da un punto di vista sismico e ambientalmente sostenibili.

La seconda sessione sarà focalizzata sull'impianto termico, ovvero sui criteri di corretta progettazione di moderni impianti tecnologici a biomasse ad alto rendimento e basse emissioni (cleantech), con particolare riferimento ai biocombustibili legnosi, i depositi, le tecnologie di conversione, l'impianto idronico e i sistemi di filtrazione dei fumi.

Infine, saranno presentati alcuni casi applicativi di riqualificazione energetico-ambientale di impianti con un'analisi tecnico-economica.





CONVEGNO 4

Sabato 23 marzo 2019
9.30-13.45
Arezzo Fiera e Congressi

Il legno rinnovabile per la costruzione di nuovi edifici, la riqualificazione energetica dell'esistente e l'alimentazione di impianti tecnologici "cleantech"

Soluzioni innovative, sostenibilità e riduzione del rischio sismico

9.30 Registrazione e saluti autorità

INTRODUZIONE

10.00 *Gianluigi Codemo* Dip. tecnico-normativo di AIEL
Analisi delle criticità nell'applicazione della legislazione energetica nazionale

SESSIONE 1 – Edificio

10.30 *Matteo Giunti*, NTC Project

Il legno nella costruzione di edifici specialistici

11.00 *Monica Fini* Bioarchitettura Toscana, Sezione di Arezzo

Uso del legno per la riqualificazione di edifici esistenti ed ex novo; sistemi di isolamento e materiali a confronto

11.30 *Vanni Vannetti* Donati legnami Sansepolcro (Arezzo)

Soluzioni innovative per integrare il legno ad altri materiali; perché scegliere il legno

12.00 Pausa

SESSIONE 2 – Impianto termico

12.15 *Valter Francescato* Direttore tecnico AIEL

Requisiti tecnico-ambientali degli impianti a biomasse ad alto rendimento e basse emissioni (cleantech) per la climatizzazione di edifici e il calore di processo

12.45 *Gianluigi Codemo*, Dip. tecnico-normativo di AIEL

Integrazione degli impianti a biomasse con altre rinnovabili: criteri di corretta progettazione

13.15 *Massimo Bidini* Etruria Energie srl

Analisi tecnico-economica di due casi applicativi del Conto Termico 2.0

13.45 Fine dei lavori

L'Ordine degli Architetti, Pianificatori, Paesaggisti e Conservatori della provincia di Arezzo e il Collegio dei Geometri e dei Geometri laureati della Provincia di Arezzo riconoscono i CFP

PROGRAMMA

